

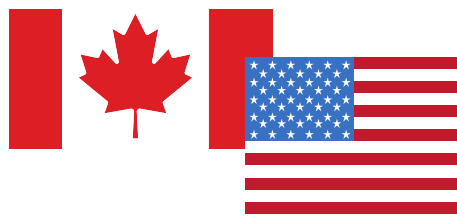
# REPORTE DE SINIESTROS AUTOMÓVILES

## SINIESTROS EN USA Y CANADÁ



La atención de siniestros en Estados Unidos Y Canadá es diferente a lo que se acostumbra en México y eso aplica tanto en las leyes, reglamentos, reporte y hasta en el seguimiento que se le dará posteriormente.

En Estados Unidos NO se presentará ningún Ajustador, por lo que es importante que sigas las siguientes recomendaciones:



## CONSERVA LA CALMA



Si tu unidad obstruye la vialidad procura orillararlo, **sé atento en todo momento**, si te es posible ayuda a las personas lesionadas a tranquilizarse y sólo si su vida corre peligro apóyalas a moverse del lugar.

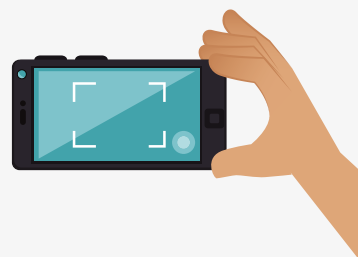
## LLAMA AL 911

Reporta la ubicación del accidente y espera a que acuda **la policía**, ellos serán los encargados de realizar el reporte de los hechos y te indicará la forma de proceder, sigue en todo momento las indicaciones de las autoridades.



## RECABA INFORMACIÓN

- Por tu cuenta, recaba de forma amable la información de las **personas involucradas en el siniestro** (Nombres, números de teléfono, placas, número de serie, marca, modelo, y datos completos de sus pólizas), no olvides que tú también debes proporcionar esta información.
- Si te es posible, toma fotografías con tu celular de los daños a tu unidad, así como a los vehículos y objetos involucrados.



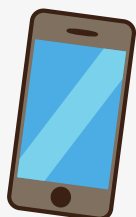
## NO ADMITAS NI NIEGUES RESPONSABILIDAD

Esta función le compete sólo a la autoridad y/o a las compañías de seguro. Este proceso es realizado por el oficial de tránsito quién evaluará los hechos\*.

\*Existen ocasiones en las que no habrá un oficial de tránsito involucrado por lo que no olvides intercambiar información con las partes afectadas.



## REPORTAR TU SINIESTRO



Reporta tu siniestro a MAPFRE Insurance, sin importar si te crees culpable o no al número : **1-844-623-8157** (se brinda atención en español). Este número es gratuito en EUA y Canadá

**AL HACER EL REPORTE, PROPORCIONA LOS SIGUIENTES DATOS:**

- Nombre y un teléfono completo, incluyendo clave lada, donde puedas ser localizado en México y en Estados Unidos o Canadá.
- Detalles del siniestro.
- Tu número de póliza.